

# Nierziekte en werk – CKD@Werk

*Dr. Sijrike van der Mei & Dr. Annemieke Visser*

UMC Groningen

Prof. Ron Gansevoort

Prof. Stephan Bakker

Prof. Sandra Brouwer

MC Leeuwarden

Prof. Marc Hemmeler

AMC Amsterdam

Prof. Frederike Bemelman

Universiteit Maastricht

Prof. Angelique de Rijk

## *In samenwerking met:*

- Nierpatiënten Vereniging Nederland
- Dialysecentrum Groningen
- Radboud UMC & Leiden UMC
- Elizabeth Ziekenhuis Tilburg
- Haga Ziekenhuis Den Haag
- Isala klinieken Zwolle



# Vandaag – NVN Wetenschapsdag 25 okt. 2021

- Werken met een nierziekte - hoe staat het ervoor?
- Wat maakt werken makkelijker of juist moeilijker?
  - Patiëntperspectief
  - Zorgverlenersperspectief
- Vragen, discussie, stellingen

**Vraag, voeg toe en ga met ons in gesprek!!!**



## Deel I

# Arbeidsparticipatie



# Het belang van werk



*“Ik vind mijn werk zo leuk en ik ontleen er zoveel aan. Ik zou het lastig vinden als dat wegvalt. Volgens mij zou ik in een enorm gat vallen”.*

*(Schippers e.a. 2014)*

Work   
makes you  
happy 



# Sociale zekerheidsstelsel

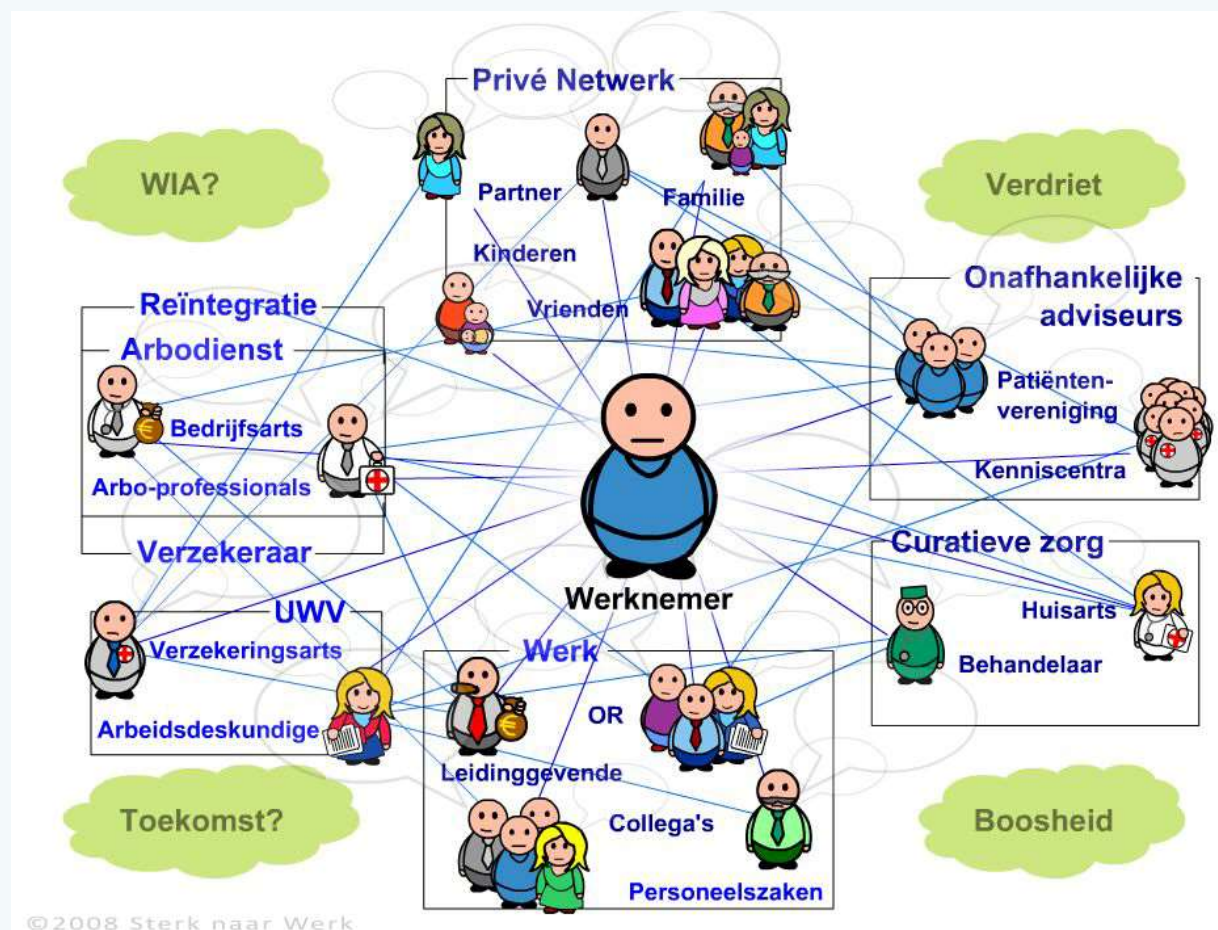
*Meedoen!!*



# Chronisch ziek en werk



# Chronisch ziek en werk



# Doel studie CKD@Werk



Inzicht krijgen in:

1. **Ervaringen** rondom arbeidsparticipatie, werkvermogen, functioneren in werk en arbeidsongeschiktheid in de verschillende stadia van nierschade
2. **Factoren** die belemmerend / bevorderend werken t.a.v. behoud van werk
3. Mate waarin **pre-emptieve transplantatie**, ofwel het overslaan van de dialysefase, voordelen geeft op behoud van werk

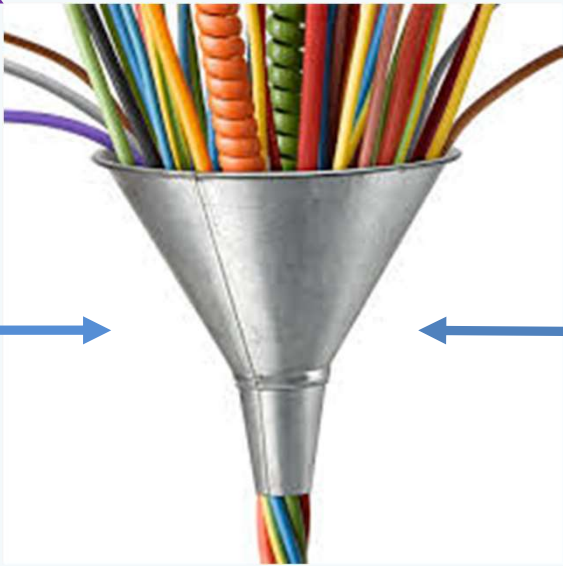


**Studie 1**  
Interviews  
patiënten

**Studie 2**  
Focusgroepen  
zorgprofessionals

**Studie 3**  
Vragenlijsten  
patiënten

*Partijen*



*Samen ontwikkelen*



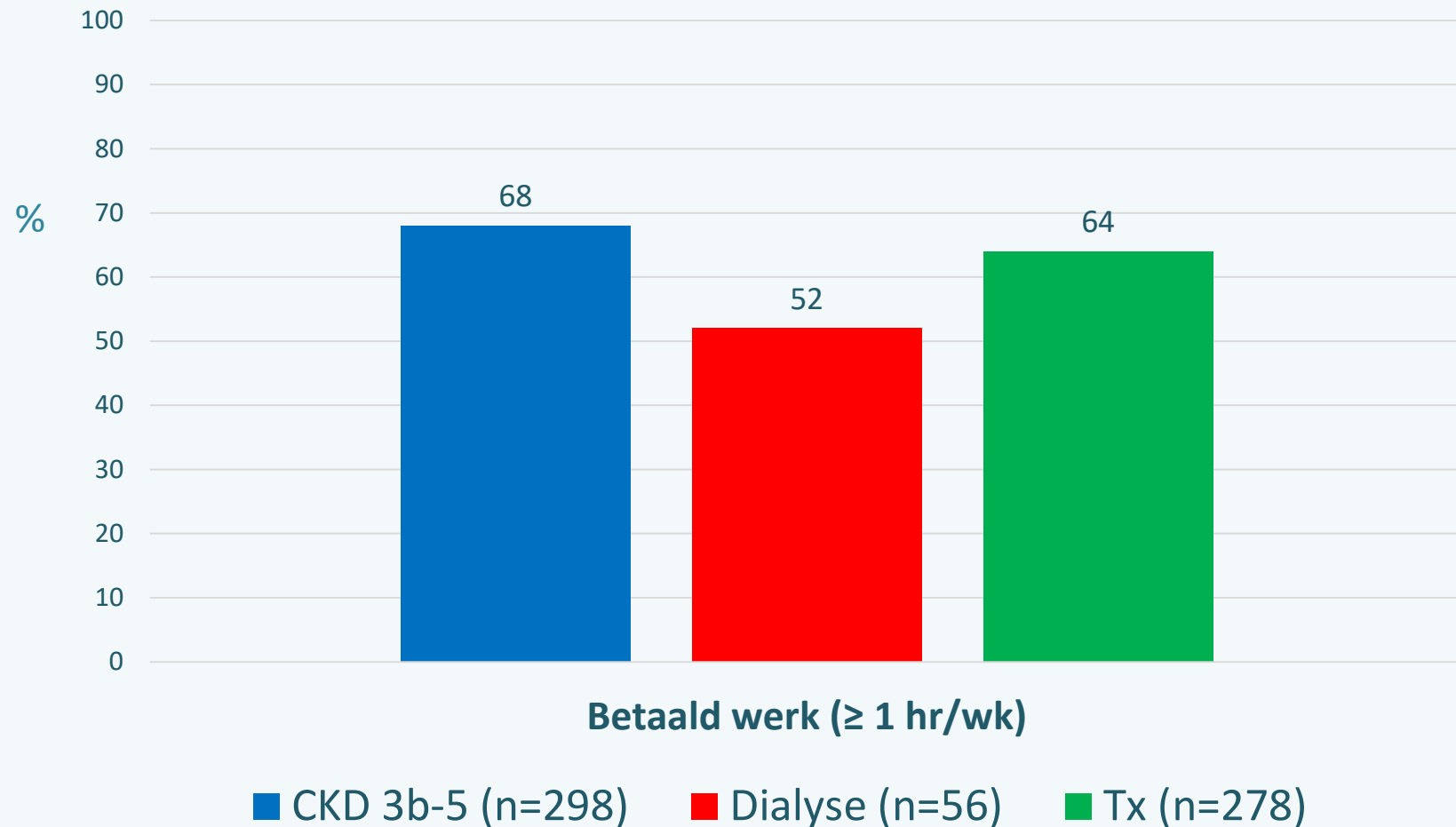
**Studie 4**  
**BAAN!**

BAAN-project ZonMw  
'Bevorderen duurzame  
Arbeidsparticipatie Nierpatiënten'



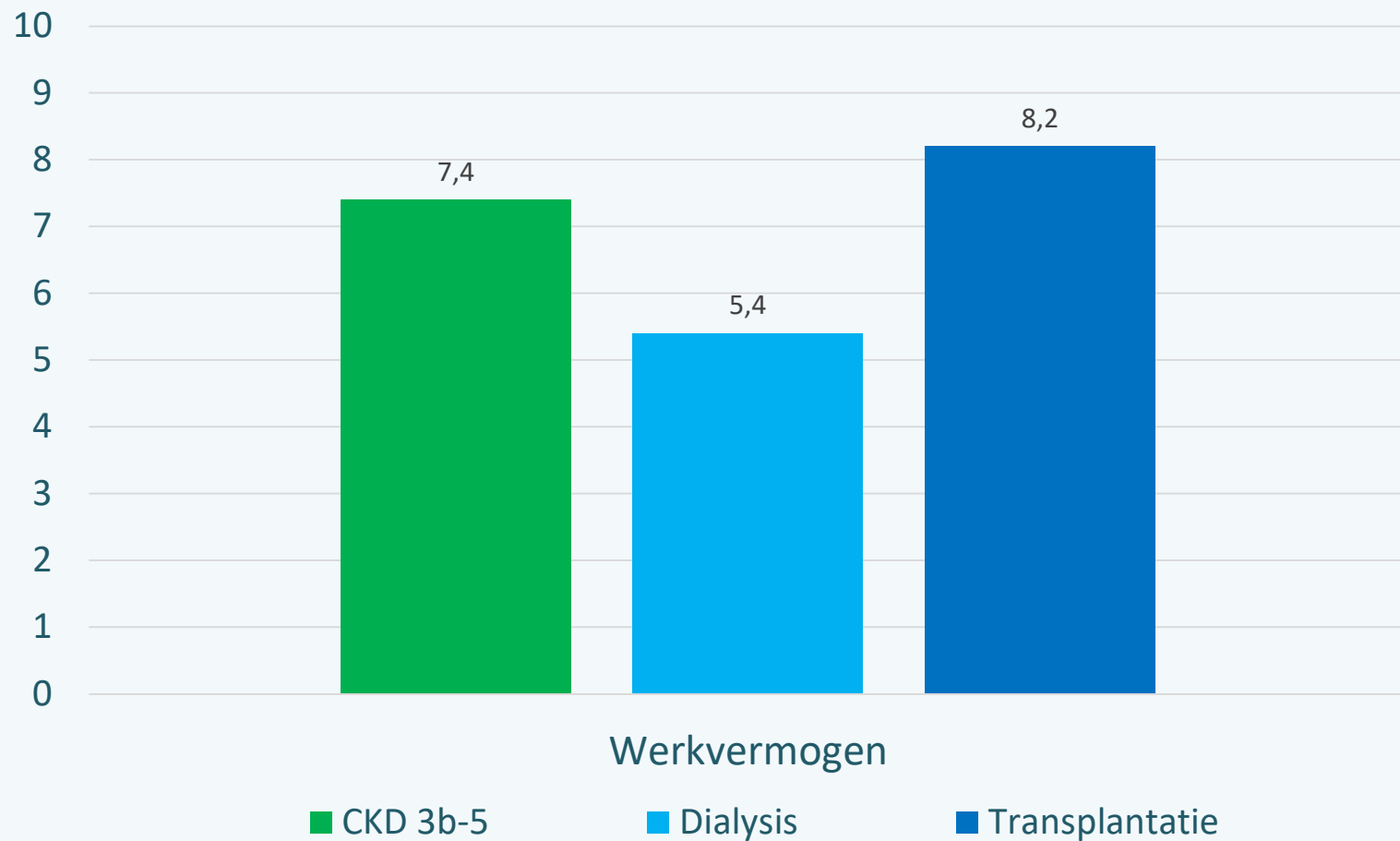
# Arbeidsparticipatie

*CKD3b-5, dialyse en transplantatie (n=634)*



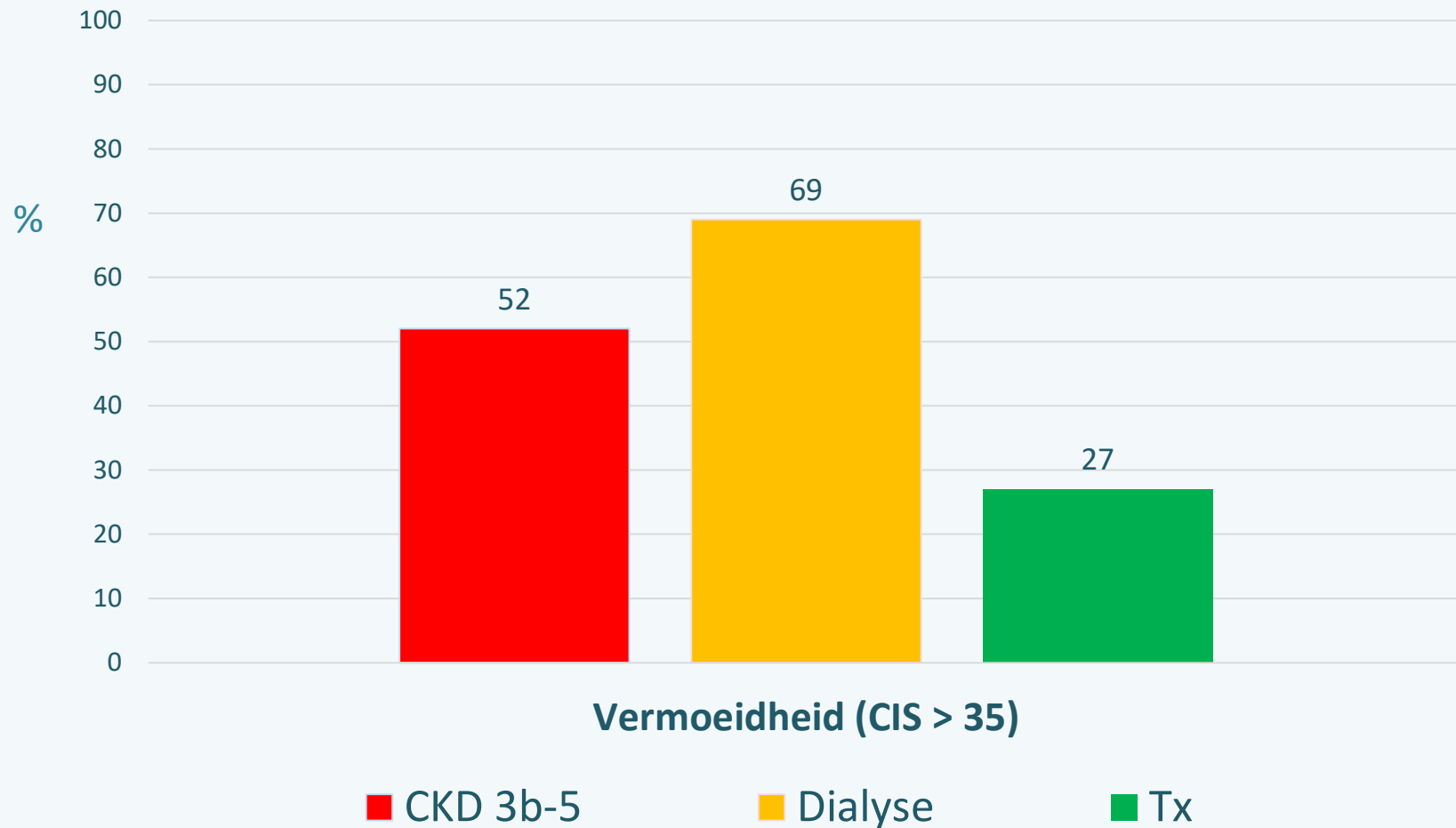
# Werkvermogen werkenden

*Schaal 1-10*



# Ernstige vermoeidheid

*Percentage patiënten dat ernstige vermoeidheidsklachten rapporteert (n=622)*



# Conclusie deel I

## *Krachtig en kwetsbaar*



- Veel mensen met een nierziekte hebben werk
  - Maar zijn soms ook kwetsbaar ...
    - Werken kost meer energie
    - Ziekteverzuim
    - (Gedeeltelijk) arbeidsongeschiktheid (WIA, WAJONG)
    - Werken lukt na aanpassingen in werk
- Aanzienlijk deel van de mensen lukt het niet om te werken

## Deel II

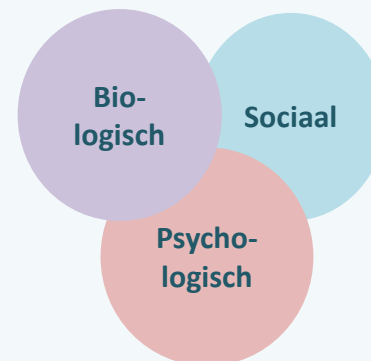
**Wat maakt werken makkelijker of juist moeilijker?**



# Diepte-interviews

## 27 deelnemers

- 8 dialyse
- 13 transplantatie
- 6 matig/ernstig nierfalen (GFR <45%)



ICF-model (WHO)



## Gezondheid



- Vermoeidheid
- Concentratie / geheugen problemen
- Belasting therapie (dialyse/transplantatie)
- Slechte algehele gezondheid
- Bijkomende ziekten



## Persoonlijke factoren



- Psychologische impact van de ziekte
  - Negatieve emoties
  - Niet accepteren
  - Grenzen negeren
- + Persoonlijkheid
  - Positieve instelling
  - Doorzettingsvermogen & wilskracht

Persoon ↔ Werk



- + Werkplezier
- + Motivatie
- + Flexibiliteit
- + Openheid over de nierziekte
- +/- Persoon – werk match



## Omgeving - werk



### +/- Werkgever

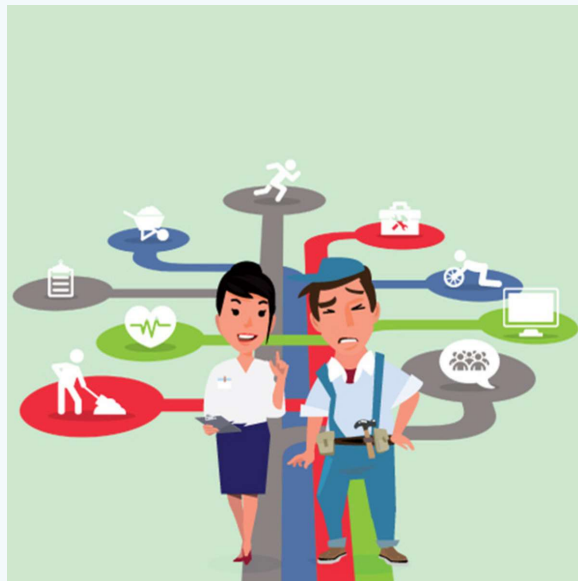
- Tijdelijk arbeidscontract
- Zwaar werk → lichamelijk & geestelijk
- + Flexibiliteit → werktaken, -tijden
- + Werkaanpassingen → minder uren, andere taken, thuiswerken
- + Steun op het werk & thuis

## Omgeving – zorg



### Ziekenhuis

- Lange wachttijd transplantatie
- + Preëemptieve transplantatie
- + Persoonsgerichte dialyse
- Infectierisico hemodialysekatheter



### Arbo / UWV

- +/- Advisering
- +/- Uitkering (WIA, Wajong)

## Conclusie deel II



Iedere nierpatiënt en werksituatie is uniek!

*Welke factoren spelen bij jou een rol?*

*En wat zou jou helpen aan het werk te blijven?*

## Deel III

Wat maakt mensen krachtig en kwetsbaar?

Perspectief van zorgverleners

## Deel III

# Het perspectief van zorgverleners

*Verpleegkundig specialisten, maatschappelijk werk, arbeidsgerelateerde professionals en nefrologen*



# Wat zeggen zorgverleners

*Waarde werk voor mensen met een nierziekte*

- Werk is van belang voor (veel) patiënten
- Attitude, motivatie patiënt belangrijk

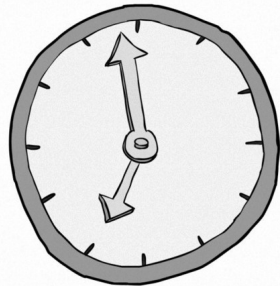
Maar ook

- Grote variatie in klachten tussen patiënten
- Vermoeidheid moeilijk objectiveerbaar
- Wisselende gezondheidstoestand
- Onzichtbaarheid van klachten
- Kwetsbaarheid (o.a. verhoogde kans op infecties)



# Wat zeggen zorgverleners

Over het algemeen weinig aandacht voor werk in het ziekenhuis



*Tijd*



*Kennis*



*Verwijs-  
mogelijkheden*

NB

- Veel patiënten zijn > 65 jaar
- Idee bestaat dat klein deel van de patiënten blijft werken

Maar ook grote verschillen tussen zorgverleners in de aandacht voor werk!

# Wat zeggen zorgverleners

## *Wat kan het ziekenhuis bieden*

- Vroegtijdige ondersteuning bij behouden van werk om uitval te voorkomen
- Patiënt informeren over financiële consequenties van uitval
- Multidisciplinair zorg bieden voor ondersteuning bij vragen rondom werk, inclusief deskundige op gebied van arbeid



# Wat zeggen zorgverleners

## *Barrières voor werken met nierziekte*

- Ongunstige werkomstandigheden; ZZP-ers, tijdelijk contract, flexwerkers
- Weinig regelmogelijkheden en flexibiliteit
- Lichamelijk belastend werk
- Onregelmatige werktijden
- Gebrek aan steun werkgever en collega's

# Wat zeggen zorgverleners

## *Barrières arbeidsgerelateerde professionals*

arbo  
unie



Bedrijfsartsen, verzekeringsartsen, arbeidsdeskundigen

- Zien weinig nierpatiënten
- Grote verschillen in kennis en kunde over gevolgen nierziekte en belastbaarheid
- Onbekendheid verzekeringskundig protocol chronische nierschade
- Weinig tijd om situatie patiënt te beoordelen
- Weinig afstemming met nefroloog
- Gebrek aan objectieve meetinstrumenten (o.a. vermoeidheid)
- Twijfel bij patiënten over onafhankelijkheid bedrijfsarts

# Wat zeggen zorgverleners

## *Barrières zorgverzekeringsstelsel*

arbo  
unie



- Vangnetfunctie van het sociale zekerheidsstelsel n.v.t. voor ZFP-ers
- Complexiteit van wet- en regelgeving (voor patiënt en werkgever)
- Onzekerheid rondom de keuring voor arbeidsongeschiktheid
- Beperkte flexibiliteit van het UWV



# Conclusie deel III

- Vroeg in het ziekteproces aandacht voor werk is belangrijk (ook in het ziekenhuis) en voor balans tussen medische aspecten en werk
- Variatie tussen patiënten, niet zichtbare klachten, gebrek aan instrumenten en kennis over de ziekte maakt begeleiding en beoordeling lastig
- Huidige begeleiding van nierpatiënten om duurzaam te participeren in werk kan worden verbeterd

# Deel IV

## Stellingen

## Stelling 1

Persoon met nierziekte is vooral zelf aan zet  
als het gaat om het zo optimaal mogelijk  
functioneren in werk



## Stelling 2

Zorgverleners in het ziekenhuis hebben een belangrijke rol bij het ondersteunen van mensen met een nierziekte in werk

# Meer lezen?

Rapport met resultaten van de interviews met patiënten en de focusgroepen met zorgverleners verschijnt binnenkort in het rapport:

**“Chronische nierschade en werk: perspectieven van patiënten en (zorg)professionals”**

Resultaten van de interviewstudie zijn te lezen in een internationaal verschenen artikel:

## **Barriers to and Facilitators of Sustained Employment: A Qualitative Study of Experiences in Dutch Patients With CKD**

*Sijrike F. van der Mei, Manna A. Alma, Angelique E. de Rijk, Sandra Brouwer, Ron T. Gansevoort, Casper F.M. Franssen, Stephan J.L. Bakker, Marc H. Hemmeler, Ralf Westerhuis, Marjolijn van Buren, and Annemieke Visser*

# Meer lezen?

Een samenvatting van de resultaten wordt gepresenteerd in de Infographic Nierziekte en werk.



# Meer weten over BAAN?

## *Aandacht voor werk in het ziekenhuis*

Wisselwerking, oktober 2021:

**“Ruim baan voor BAAN**

*Wat zijn de mogelijkheden om aan het werk te blijven als je een nierziekte hebt?”*

Medisch Contact:

**“Baanbehoud is aandachtspunt van zorgverleners rondom chronische nierpatiënt**

*Patiënt zelf aan zet om carrièreperspectief levend te houden”*



Over het algemeen is het advies  
**Blijf aan het werk!**



CONTACT INFORMATIE

**Sijrike van der Mei**  
s.f.van.der.mei@umcg.nl

**Annemieke Visser**  
annemieke.visser@umcg.nl